

KOOL DECK® E L I T E™

Contractor Brochure

Kool deck aun Mejor.

Kool Deck Elite es la nueva edición a la línea de cubiertas de Mortex. Este producto elite comparte todos los beneficios que esperas de las superficies originales de Kool Deck, como significativamente reduce la temperatura del concreto, al igual de ser sano para el ambiente, pero con una fórmula avanzada y con uso fácil de preparación en un paquete que esta previamente mezclado y se puede mezclar en una cubeta.

Kool Deck Elite le ayuda a crear una mejor superficie, eliminando tiempo y dinero buscando la medida adecuada de arena y cemento blanco.

- **Un valor sin igual por pie cuadrado**
- **Representación, versatilidad y conveniencia para cubiertas grandes o chicas.**
- **Ahora puede mezclarse en una cubeta de 5 galones**
- **Basico una bolsa de 50 libras – simplemente agregue agua y una unidad de color.**
- **Color consistente bien proporcionado con una unidad de color**
- **Una mejor fórmula para más Resistencia a los ataques de químicos modernos, y agretamiento, etc.**
- **Un producto previamente mezclado se traduce a mejores cubiertas una y otra vez.**

Cobertura	Una unidad apropiadamente mezclada debe de cubrir 65 a 70 pies cuadrado por cada bolsa de 50 libras. (6 a 6.5m ² por cada 22.68kg)
Medidas	Una bolsa mide 14"x19"x4" (35.6cmx48.2cmx10cm)
Peso	El peso total aproximado de la bolsa es 50 libras (22.7kg)
Informacion de Envio	UPS, FedEx, freight truck, ocean or air

Systema de Unidades de Color

Las unidades de color es la solución para un color consistente y bien proporcionado. Kool Deck Elite a sido fabricado especialmente sin color (blanco), para que usted agregue el color que usted quiera y desea. Estas pequeñas bolsas de 1.5 libras bienen en todos los colores de Kool Deck y Designer Colors, y es tan fácil, se le agrega una unidad de color por cada bolsa de Elite. Nuestra separación de color del producto previamente mezclado es para ahorrarle dinero, tiempo y espacio teniendo un producto verdaderamente versatil.



Instrucciones para la Aplicación de Kool Deck® Elite™

Herramientas Necesarias

- Mortex Dash Brush
- Baldes de 5 galones
- Balde para medir el agua
- Taladro de 3/4"
- Mezclador de yeso tipo pala
- Llanas de Acero
- Mortex Viscosity Cup

Materiales Requeridos

- 1 Color-Unit™ pack
- 1 Bolsa de Kool Deck Elite

Herramientas Opcionales

- Paddle type plaster mixer
- Mortex Ad-Tex Sprayer
- Mortex Pattern Blade

Cobertura: 65 a 70 ft² por cada bolsa de 50 libras (6 a 6.5 M² por 22.68 kg)

Kool Deck Elite es un producto sin color (blanco). Es requerido Utilizar la unidad de color de Mortex para obtener el color deseado.

Nota: Kool Deck Elite puede ser aplicado facilmente a superficies de concreto existentes, preparado apropiadamente usando PTA Bonding Agent u concreto verde, como se describe en la parte siguiente.

Instrucciones para la aplicación de Kool Deck Elite para concreto verde.

Requisitos para la superficie

- Asegurar que la superficie este a nivel
- Mojar la superficie antes de baciarse el cemento
- Cubrir todas las paredes y/o aluminio con plastico o papel (El cemento hara que se oxide y anegresca el aluminio)

Baciando el cemento

1. Pida una mezcla de 5 bolsas un poco rocosa. Se puede lograr una curación mas rápida y de más dureza con una mezcla de seis bolsas.
2. Cuando Pida concreto, tenga cuenta que no se agregará nada. Problemas serios pueden resultar por el uso de aditivos en conjunto con nuestro producto. Cuando hay necesidad de que su concreto tenga respiración, consulte con Mortex para el uso apropiado.
3. Después de vertir el concreto, apisonar y allanar, continúe trabajando con el concreto. La Buena compactación resultará en una base adecuada
4. Use una escoba para darle textura a la base entera. Use una escoba ancha con cerdas de nylon siguiendo detrás de la persona que está allanando. Hágalo solamente una vez. (No cepille arena suelta a la superficie ya que esto puede crear una barrera entre el concreto y el Kool Deck Elite). Deje el concreto con poros abiertos para poder pegar mejor, pero no tan áspero que la aspereza sea visible a través de la superficie del deck acabado.

Mezclando Kool Deck Elite en una cubeta de 5 galones (siga las instrucciones con cuidado)

1. Vierta 1 galon (3.79 L) de agua en la cubeta de mezclar
2. Mezcle una (1) unidad de color al agua, usando un taladro con el mezclador de tipo pala. Bacie toda la bolsa de 50 libras de Kool Deck Elite en el agua de color mientras se mezcla.
3. Mezcle por dos minutos hasta que se convierta en una pasta con un color constante. Permita que la mezcla se asiente por un minuto.
4. Buelba a mezclar. Agregue 2 galones (7.57 L) de agua adicionales a la mezcla en una manera despacio.
5. Utilize Mortex viscosity cup, como una guia final para obtener la consistencia apropiada. La mezcla debe de vaciarse del viscosity cup en 17 segundos para superficies planas, y 20 segundos para climas más frios.
6. Cuando se utilize un paddle type mixer, es necesario usar un MINIMO de 3 bolsas de Kool Deck Elite por mezcla. Simplemente multiplique usando la referencia ya mencionada sobre los tiempos y las cantidades por el numero de bolsas usadas. Por ejemplo, una mezcla de 3 bolsas require inicialmente 3 galones de agua, siguiendo con 3 unidades de color, y luego 3 bolsas del material de Kool Deck Elite, etc.

Mezclando con Paddle type Mixer Kool Deck Elite

Nota: Un mínimo de 3 bolsas de Kool Deck Elite son necesarias por mezcla.

1. Prenda la mezcladora y agrega 3 galones (11.36L) de agua en la mezcladora
2. Agregue 3 unidades de color.
3. Agregue 3 bolsas de 50 libras de Kool Deck Elite
4. Mezcle por 3 minutos hasta que tenga una pasta y con un color consistente,
5. Después agregue 6 galones (22.7 L) de agua a la mezcla
6. Utilice Mortex viscosity cup, como una guía final para obtener la consistencia apropiada. La mezcla debe vaciarse del viscosity cup en 17 segundos para superficies planas, y 20 segundos para climas más fríos.

CUIDADO: Apague la mezcladora antes de revisar la consistencia de la mezcla con el viscosity cup. Nunca meta ninguna parte del cuerpo a la mezcladora

Para salpicar la mezcla de Kool Deck Elite

1. Haga una prueba en el concreto para el tiempo correcto de aplicación. La base de concreto está lista para que la cubierta sea aplicada cuando se puede caminar sobre ella sin dejar depresiones profundas, pero que aún tenga suficiente agua. Kool Deck Elite debe de ser aplicado lo más pronto posible sin conmover a la superficie el cemento verde.
2. Vierta la mezcla del mezclador en un balde de 5 galones
3. Empiece a aplicarlo. Meta la brocha en la mezcla cubriendo las cerdas completamente y empiece a salpicar la mezcla. Si es necesario agregue agua a la mezcla de Kool Deck Elite, para que el material corra de la brocha y tenga una apariencia cremosa cuando es salpicada.

La mejor textura es lograda levantando la brocha en alto y moviendo la mano hacia adelante, y bruscamente hacia atrás. Este movimiento causa que la mezcla se extienda dando una textura pareja y uniforme.

4. Salpique la mezcla en filas parejas y rectas de lado a lado asegurándose de sobreponerla un poco para no dejar depresiones.
5. Salpique el deck de Nuevo con una capa ligera en cuanto la primera aplicación pierda su lustre de agua. La alta textura producida por esta segunda capa es necesaria para dar un tiempo para allanar y dar un mejor diseño.

Para allanar Kool Deck Elite.

1. Comience a allanar cuando el deck pierda el lustre de agua. El diseño es fijado con el primer pase. La llana debe ser sujetada perfectamente plana con presión ligera. (La herramienta ideal es el Pattern blade de Mortex o una llana redonda y gastada)
2. La segunda vez que allane, debe de ser inmediatamente después de la primera, para aumentar el tamaño, uniformidad, y densidad de la parte lista. Anivelando la superficie.
3. Para uniformidad de color, el acabado debe ser hecho con cuidado y uniformemente por toda la superficie. El deck acabado deberá mostrar una superficie aproximadamente 40% lisa y 60% hueca. Esto previene requiebrazamiento ya que los montículos se pueden expandir y contraer de los huecos.

Terminación del trabajo

1. Remueva la cubierta protectora de las juntas y drenajes, limpie sitio del trabajo y Habrá terminado.
2. La superficie de Kool Deck Elite contiene su propio sellador y propiedades para una mejor curación, no se requiere algún otro trabajo para la superficie.
3. Recuérdele al propietario que evite atravesar y poner muebles sobre el deck hasta que se solidifique y se cure suficientemente para merecer uso general. (Aproximadamente 21 días)

Puntos que recordar

- Asegúrese de trabajar la base de concreto correctamente. El concreto no trabajado es perjudicial para una adhesión permanente
- Asegúrese de que la mezcla de Kool Deck Elite esté suficientemente aguada. La mezcla espesa resultará en una cobertura incompleta de menos metros cuadrados, mal acabado en el diseño y un tiempo de curar acelerado. La mejor superficie de Kool Deck Elite es de 5/32" de grueso
- Aplique el Kool Deck Elite cuando todavía haya suficiente humedad en la base de concreto para facilitar la curación del Kool Deck Elite, Esto ayudara a prevenir un secado del concreto más rápido.
- Salpique dos veces. El primer salpicado es usado para cubrir el deck. El Segundo salpicado hace que el Kool Deck Elite se levante en picos para una mejor textura.

En caso de Lluvia u otras dificultades Imprevistas

Si es necesario cubrir el deck con plástico, asegúrese de removerlo en cuanto sea posible. El no hacerlo puede resultar en una capa blanqueada sobre la superficie del deck.

El fabricante ofrece este producto e información de buena fe.

No implica ninguna garantía por los métodos y las condiciones del uso de nuestro producto, que están fuera de nuestro control.

Kool Deck® Elite™

1. Comodidad – Durante los días más calientes, usted puede caminar, sentarse, tomar el sol o jugar en la superficie de Kool Deck Elite. Es mas comodo porque se mantiene mas fresco que concreto ordinario, u otras superficies.

2. Durabilidad – Kool Deck Elite esta hecho especificamente para que sea más fuerte, más duradero, y mas resistente a manchas que otras superficies. Hasta la mayor parte de ambientes de exigencia como días de 100° F a noches de helada.

3. Seguridad – Kool Deck Elite es una cubierta que crea una superficie que no es resvalosa, con una textura que esta diseñada para reducir el riesgo de accidentes, hasta cuando esta mojada, puedes tener tranquilidad.

4. Belleza - Una superficie de Kool Deck Elite es una incorporacion bella a su piscina, corredor, patio o a su paquete de jardineria. El color consistente, abundante y la textura hace que un concreto ordinario sea más atractivo. Su belleza complementa el ambiente natural y otras tecnicas de jardineria.

5. Costo – Este es el mejor -hasta con su calidad superior, una superficie con Kool Deck Elite es menos cara que otros productos de cubiertas. La calidad de la superficie de Kool Deck Elite añade la diferencia y valor a su propiedad.

6. Variedad - Las cubiertas de Kool Deck Elite le ofrecen una opción asombrosa de lujosos colores pasteles, el color que es perfecto para el ambiente que usted quiere crear.

Kool Deck Elite Color-Unit™ Colors



Sedona Tan



Adobe Buff



Aztec Gold



Sand Buff



Rose Pink



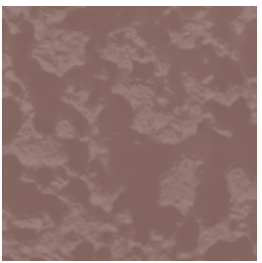
Coral Peach



Aqua



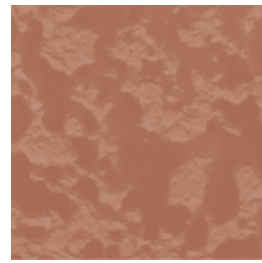
Birch Grey



Mauve



T5



Terra Cotta

Todos los colores Son un
aproximado

Por la naturaleza de los pigmentos, los colores oscuros son mas calientes que los colores claros de Kool deck Elite.

Mortex Manufacturing Co., Inc.
1818 W. Price Street
Tucson, AZ 85705-2217
USA

Toll-Free: 800.338.3225
Phone: 520.887.2631
Fax: 520.293.8884

www.mortex.com



Por mas de 45 años, Mortex a sido la elección de los contratistas por productos de superior calidad. En 1962, Mortex revolucionó la industria de piscinas con la introducción de Keystone Kool Deck, que literalmente cambio la cara de las cubiertas de piscinas. Desde entonces, Mortex a establecido las exigencias de la industria continuamente para un producto inovativo, calidad y servicio al cliente.

Mortex, Kool Deck, Keystone Kool Deck and Designer Color Collection are trademarks or registered trademarks of Mortex Manufacturing Co., Inc.

© Copyright 2005 - All Rights Reserved, Mortex Manufacturing Company Inc.